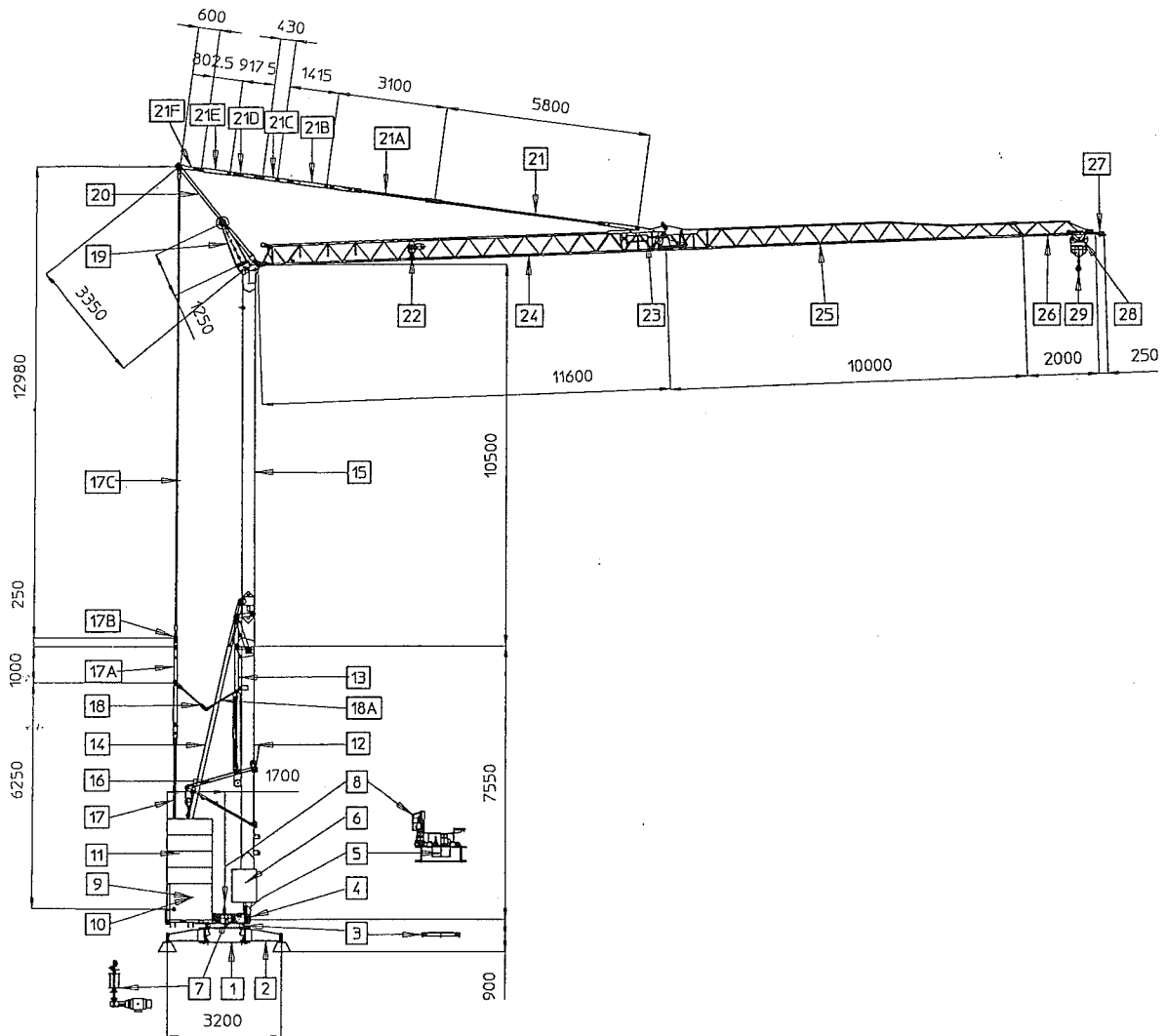


4. DESCRIZIONE TECNICA

4.1 IDENTIFICAZIONE DELLE PARTI PRINCIPALI



POSIZIONE	DENOMINAZIONE	MASSA (kg)	INGOMBRI (mm)
1	BASAMENTO	692	1430 x 1430 x 440
2	STABILIZZATORI	154 x n°4	1660 x 360 x 280 x n°4
3	RALLA	168	$\phi = 1080 \text{ mm}$, $h = 92 \text{ mm}$
4	ROTAZIONE	670	2395 x 1400 x 1400
5	CENTRALINA (a vuoto)	31	620 x 650 x 330
6	CASSETTA ELETTRICA	54	700 x 910 x 250
7	MOTORIDUTTORE SOLLEVAMENTO	283	1120 x 480 x 1200
8	MOTORIDUTTORE ROTAZIONE	97	255 x 870 x 255
9	BLOCCO BASE DESTRO	2150	1410 x 1080 x 720
10	BLOCCO BASE SINISTRO	2150	1410 x 1080 x 720
11	BLOCCO SUPERIORE	1100	1410 x 530 x 720
12	TORRE INFERIORE	743	7700 x 735 x 660
13	CILINDRO + LEVE MONTAGGIO	527	2490 x 195 x 450