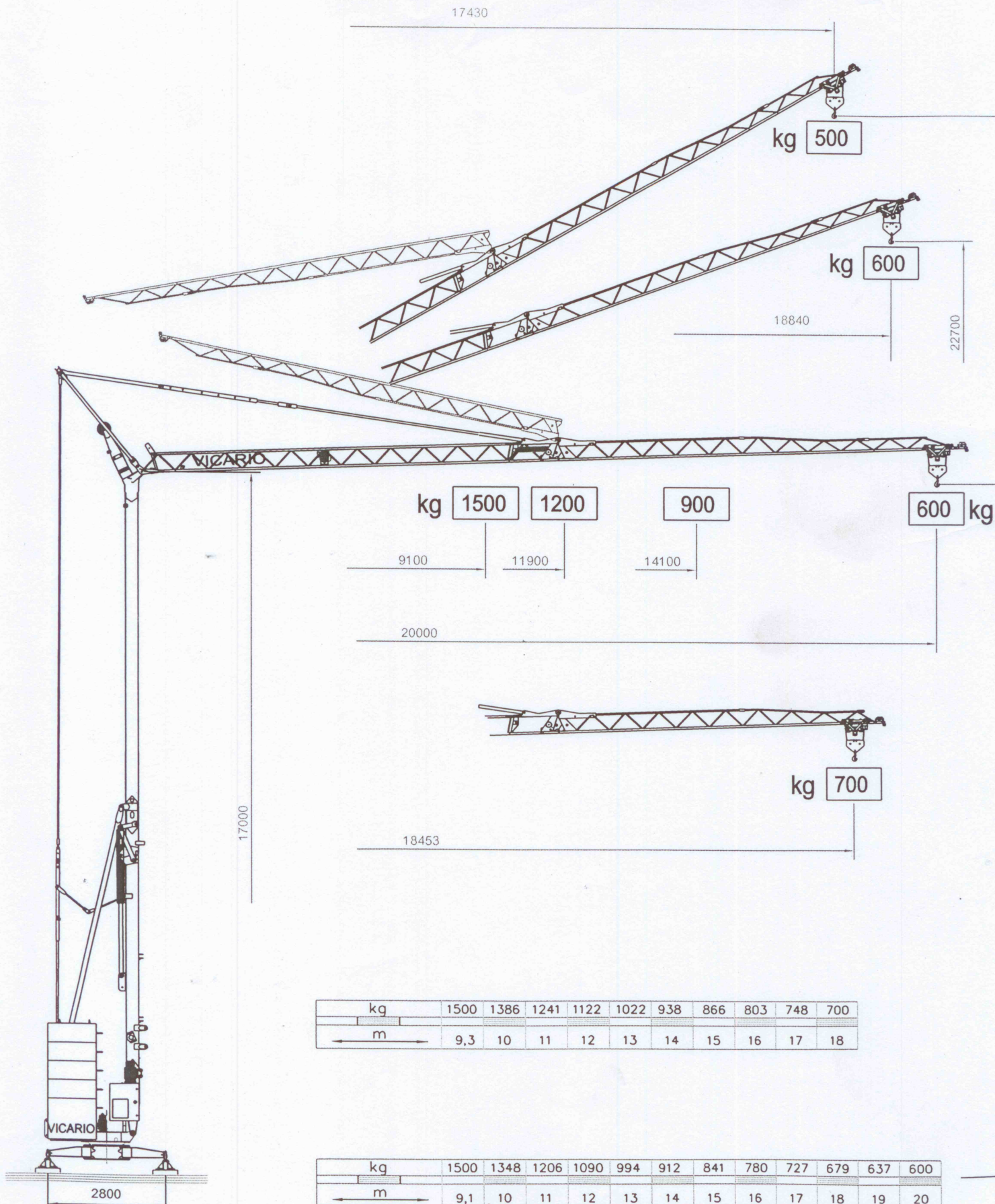


OMV 168 A



PRESTAZIONI	Performances	Leistungen	Prestations	Prestaciones								
50 Hz V +6% -10%	=		=									
	220 V - 3 kVA		380 V - 6 kVA	380 V - 8 kVA								
m/l' kg KW												
	6,5	13	23,5	6,5	13	34	6,5	13	34	8,5	17	34
	1500	1200	600	1500	1500	600	1500	1500	600	1500	1500	600
	4,85 (Inverter)									1,5	3,7	4,4
m/l' KW												
	12,5	22,5		30		16		27		32	1,85 (Inverter)	
KW												
	0,3	0,6		1		0,3		0,6		1	1,1 (Inverter)	
min KW	6											
	1,5					Kg 6080 + (kg 2 x 1900 + kg 900 x 8)						



DOTAZIONE DI SERIE

Sollevamento e rotazione a tre velocità con controllo elettronico, zincatura della struttura e dei tiranti, contrappeso di montaggio, braccio modulare impennabile, carrello rampante, funzionamento con braccio ripiegato, comando a pulsantiera via cavo, carter di protezione per ralla e meccanismi, predisposizione per autozavorramento e radiocomando armadio elettrico in acciaio inox, documentazione a norme CEE.



SERIENAUSSTATTUNG

Heben und Rotation mit drei Geschwindigkeiten, Strukturverzinkung, Montagegegengewicht, hochklappbarer Modulararm, aufsteigender Wagen, Funktionieren mit eingeklapptem Arm, Steuerung mit Druckknopftafel via Kabel, Schutzvorrichtungen für Drehverbindungen und Mechanismen, Vorbereitung für Selbstballasteinahme und Funksteuerung, elektrischer Schrank aus rostfreiem Stahl, Dokumentation gemäß EC Vorschriften.



STANDARD FEATURES

3-speed lifting and rotation with electronic control, galvanised structure, installation counterweight, pull-up modular jib, translation trolley, operation with folded jib, cable-operated pushbutton remote control, guard for slewing ring and mechanisms, designed to allow installation of self-ballasting device and radio control, stainless steel electrical cabinet, documentation in accordance with EU standards.



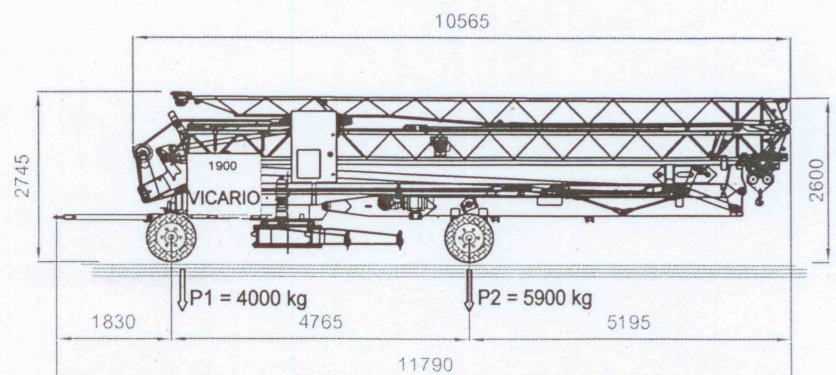
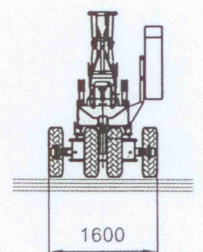
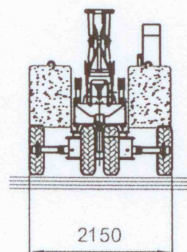
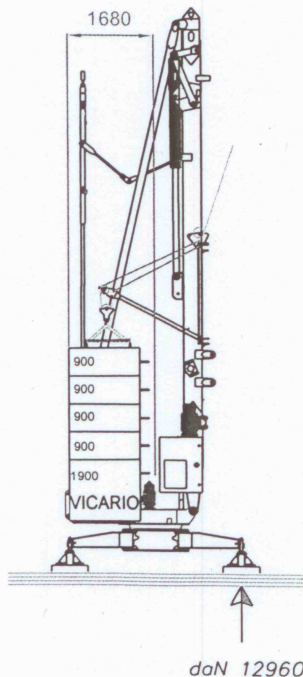
EQUIPEMENT DE SERIE

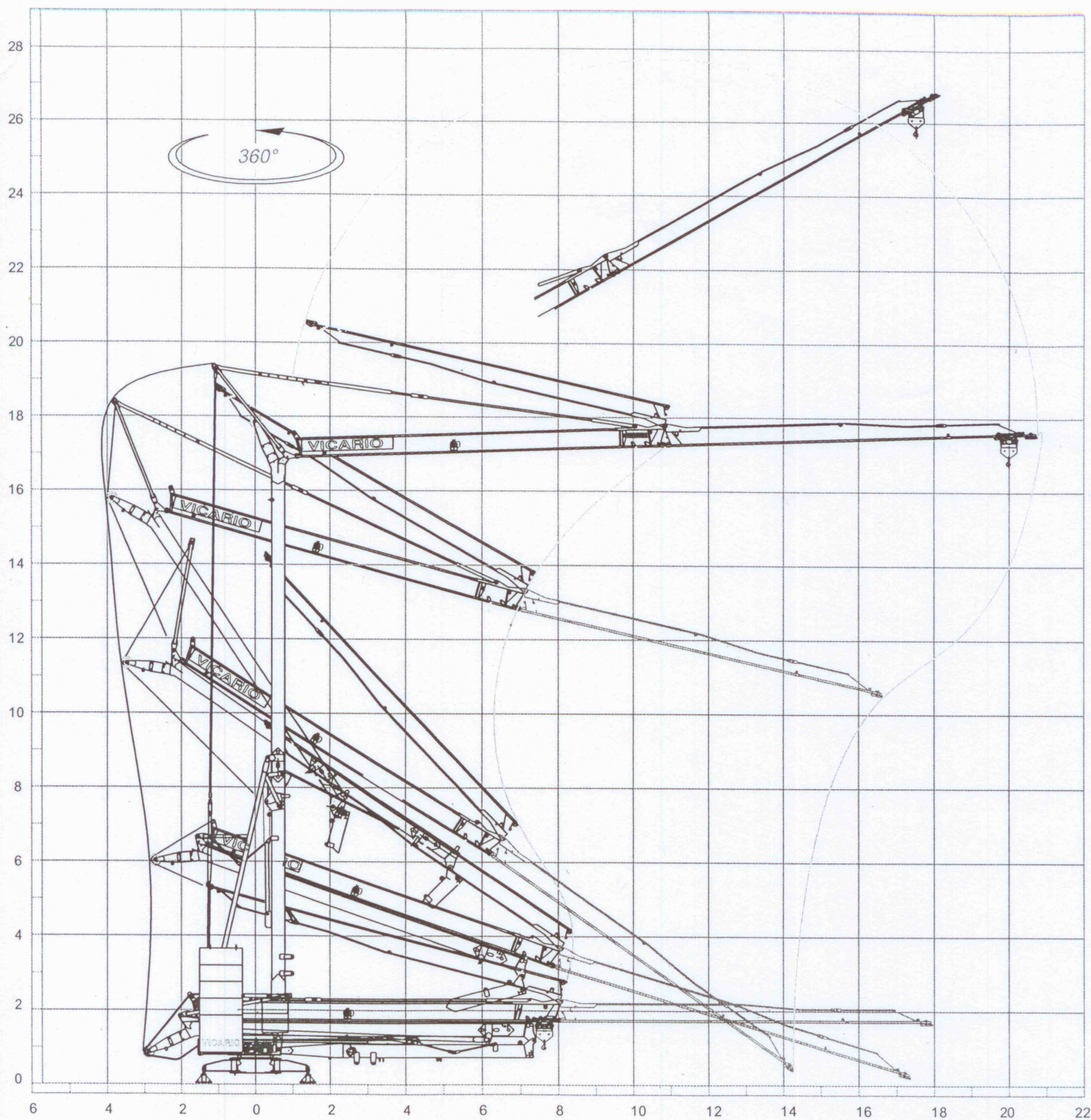
Levage e rotation à trois vitesses à contrôle électronique, galvanisation de la structure et des tirants, contrepoids de montage, flèche modulaire relevable, fonctionnement bras replié, commande par câble, carter de protection pour la couronne et les mécanismes, predisposition pour autolestage et commande radio, armoire électrique en acier inox, documentation conforme aux normes CEE.



DOTACION DE SERIE

Levantamiento y rotación a tres velocidades con control electrónico, galvanización de la estructura, contrapeso de montaje, brazo modular empinnable, carro rampante, funcionamiento con brazo plegado, accionamiento por pulsadores via cable, carter de protección para corona de giro y mecanismos, predisposición para autocontrapeso y radiocontrol, armario eléctrico de acero inox, documentación según normas CEE.





Sequenza di montaggio su 360°. Aufstellvorgang über 360°. Déroulement de montage sur 360°. Erection procedure on 360°. Montaje sobre 360°.



Officine Meccaniche Vicario S.p.a.

Via Piola 4

28013 Gattico (NO) ITALIA

Tel. 0322 846690 Fax 0322 846692

Internet: www.vicariogru.com

E-Mail vicariogru@tin.it